

Curso : Jefe de Brigada

Módulo

Transfiriendo la información del Receptor GPS al Computador

Lección 4:

Como transferir la información del GPS al computador



CONAF
Ministerio de
Agricultura

Gobierno de Chile



Propósito del módulo:

Proporcionar los conocimientos y métodos para transferir la información como Waypoint, track, y calculos de Área guardada en el receptor GPS, al computador y enviarla por Correo Electrónico.

Lección 4

Como transferir la información del GPS al computador.

Objetivos de capacitación

Al finalizar la lección el participante podrá:

Crear una carpeta en el computador para guardar la información del GPS.

Transferir Waypoint, Track, Cálculos de Áreas del Receptor GPS al Computador método 1.

Transferir Waypoint, Track, Cálculos de Áreas del Receptor GPS al Computador método 2

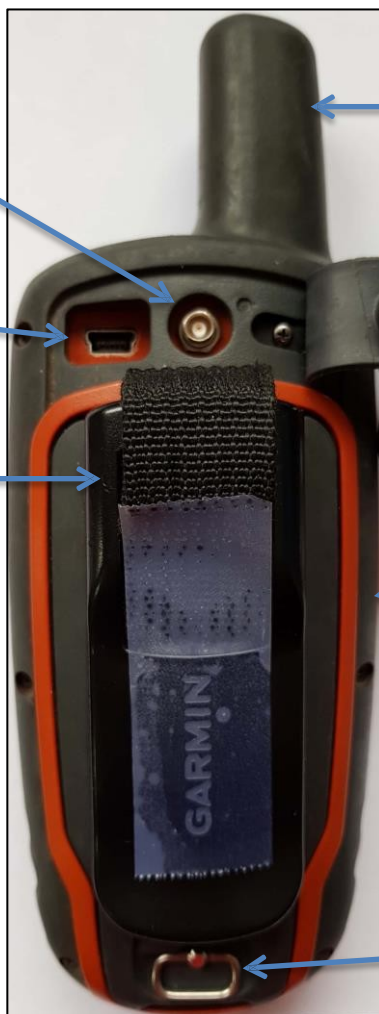
Enviar la Información por correo electrónico.

Conectar cable USB desde GPS al computador

Conector auxiliar
para antena GPS
(debajo de la tapa de
protección)

Conector puerto
USB (debajo de
tapa de protección)

Ranura para correa



Antena interna

Tapa de compartimento de pilas

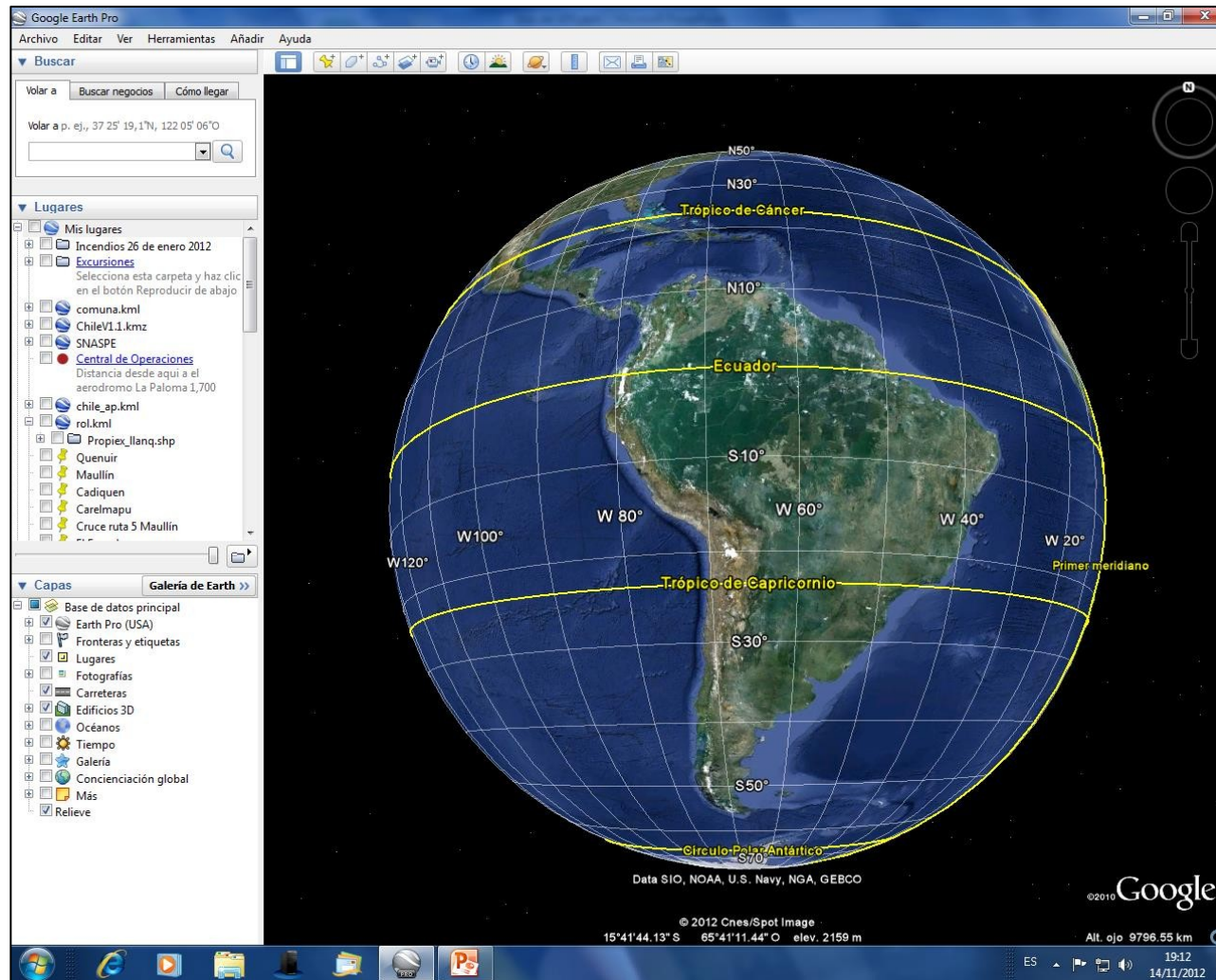
Anillo de cierre del
compartimento de
pilas

1. Crear una carpeta en el computador para guardar la información del GPS. Le damos en nombre de Pruebas GPS o cualquier nombre.

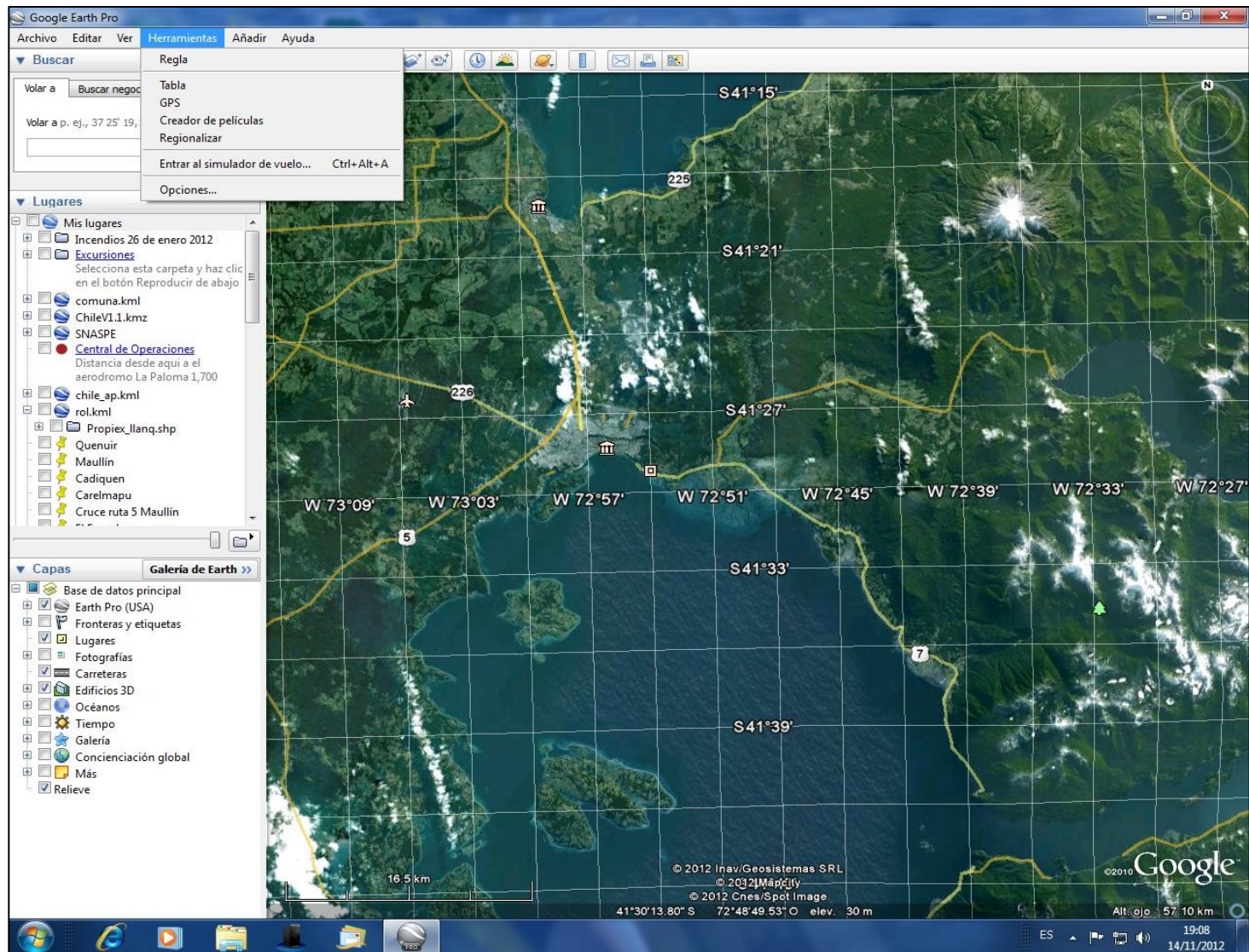


Método 1- Como bajar waypoint, tracks, del GPS al computador directo de Google Earth

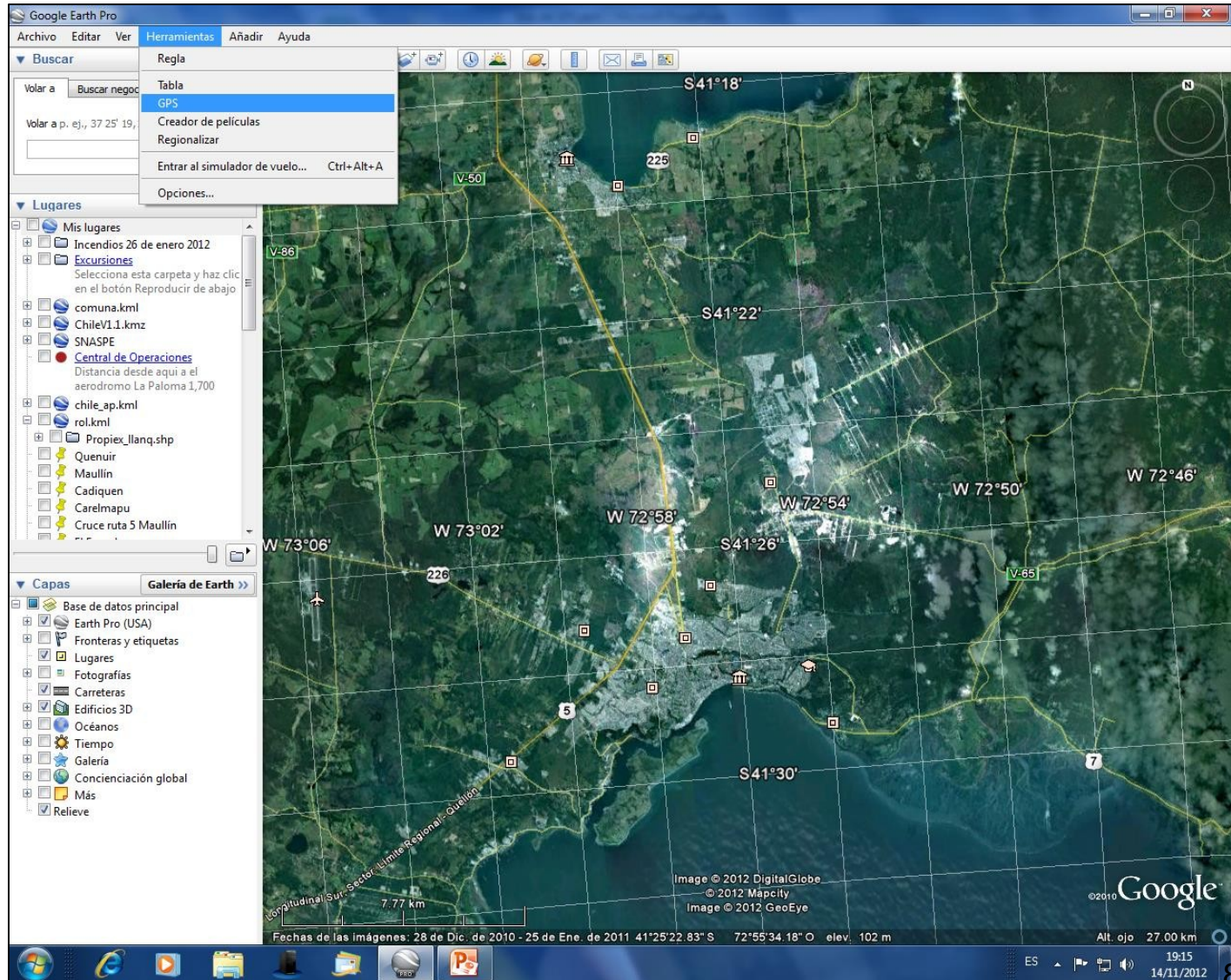
- Conectar cable USB desde es GPS al computador



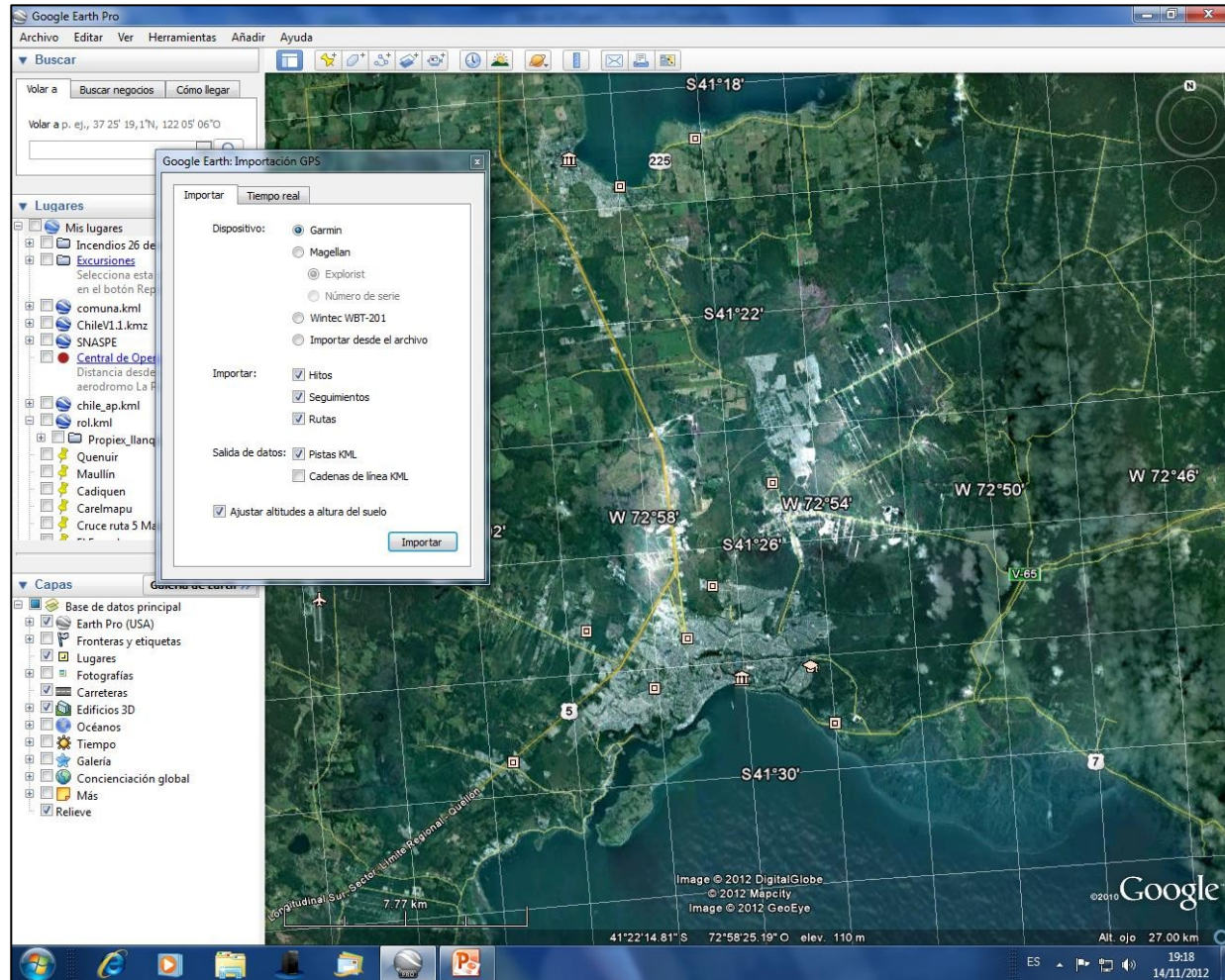
Método 1- Abra Google Earth, una vez abierto Ir a la barra herramientas



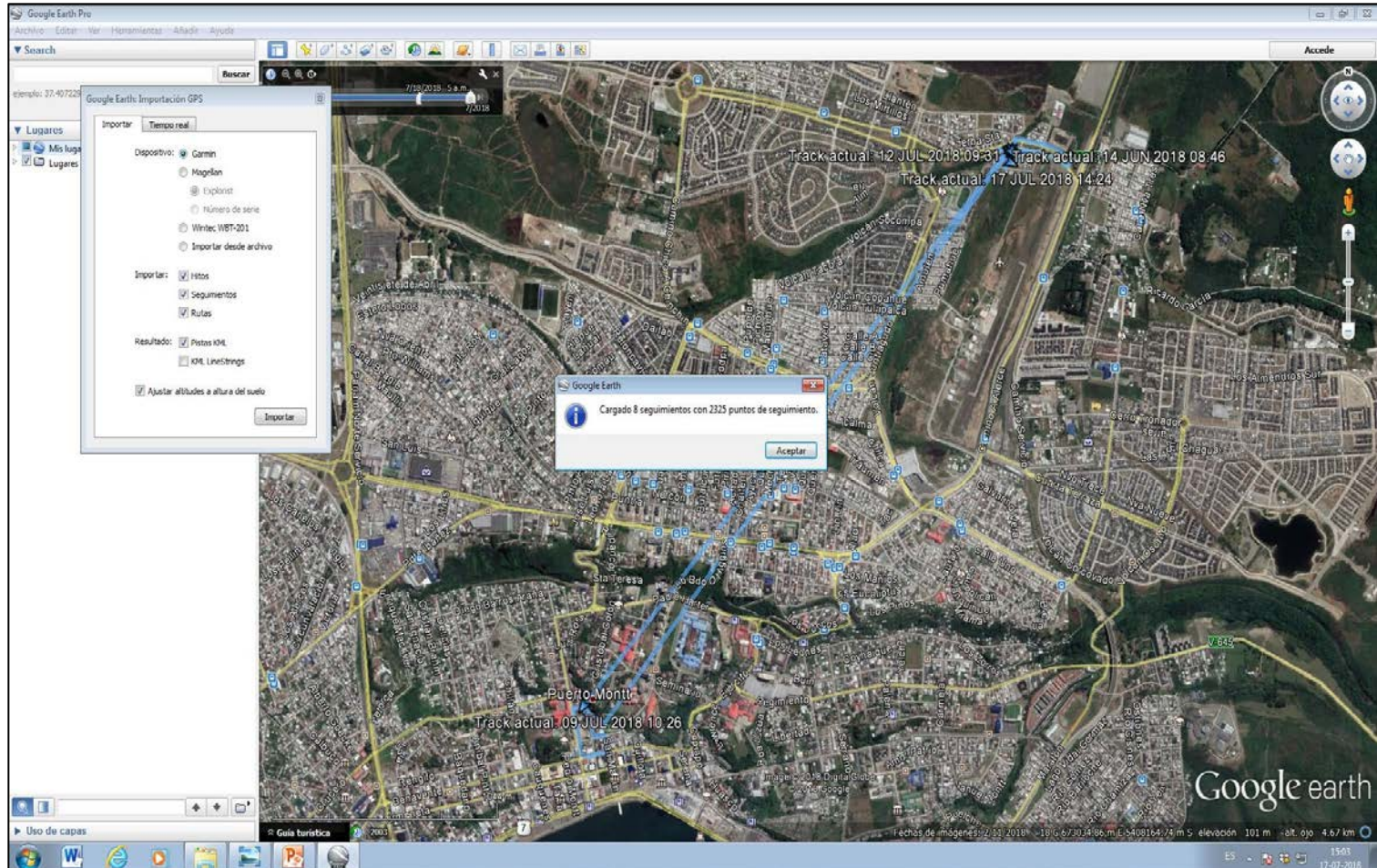
Método 1- Posterior ir al submenú GPS pulsamos OK.



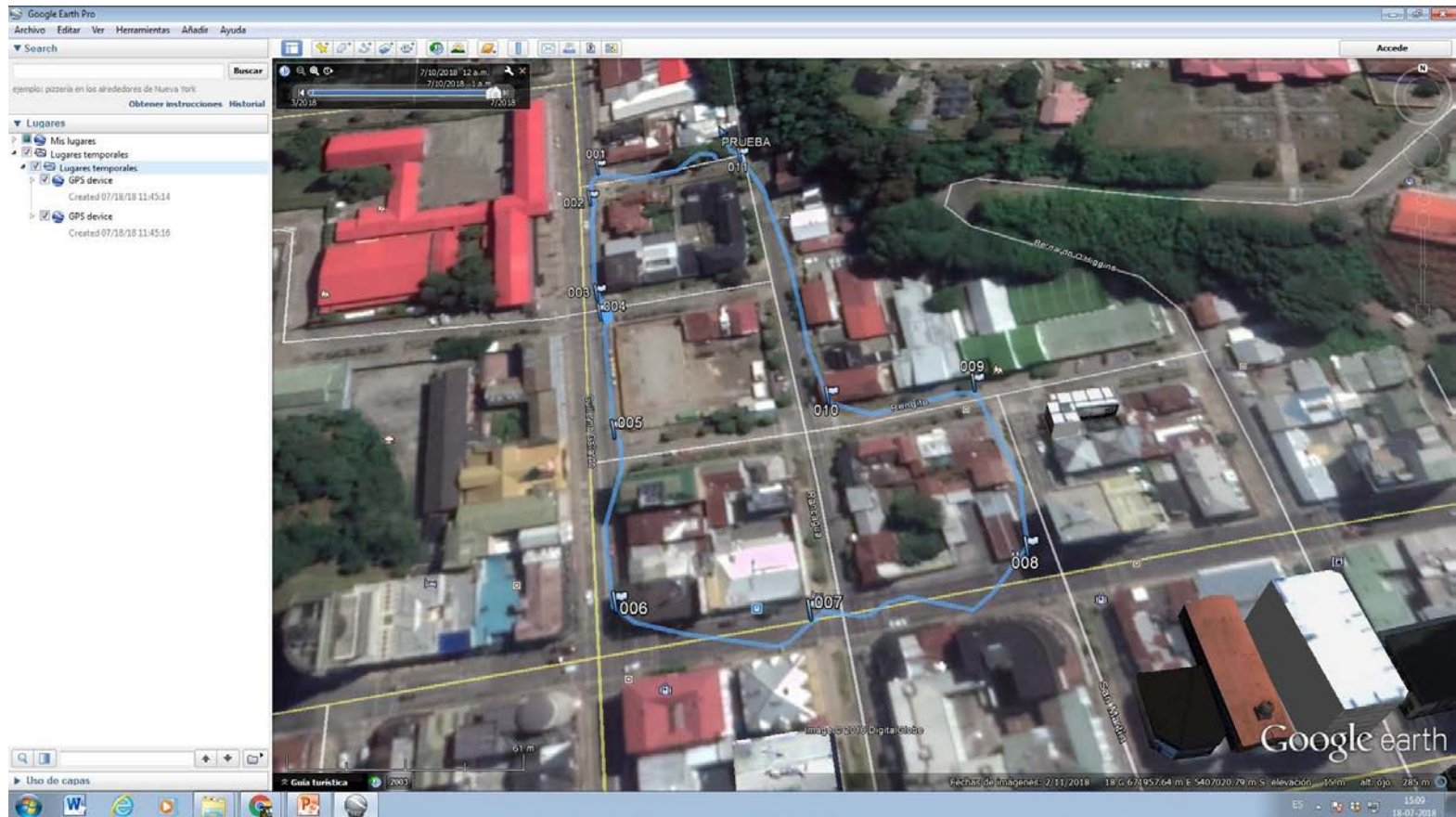
Método 1- Aparecerá una subcarpeta y Configurar dispositivo Garmin importar hitos, seguimientos, rutas, pistas KML, ajustar altitudes a altura del suelo, pulsar Enter en Importar OK.



Método 1- Todos los puntos tracks, y cálculos de área que tengamos en el GPS bajaran al Google Earth y pulsamos aceptar y guardar .

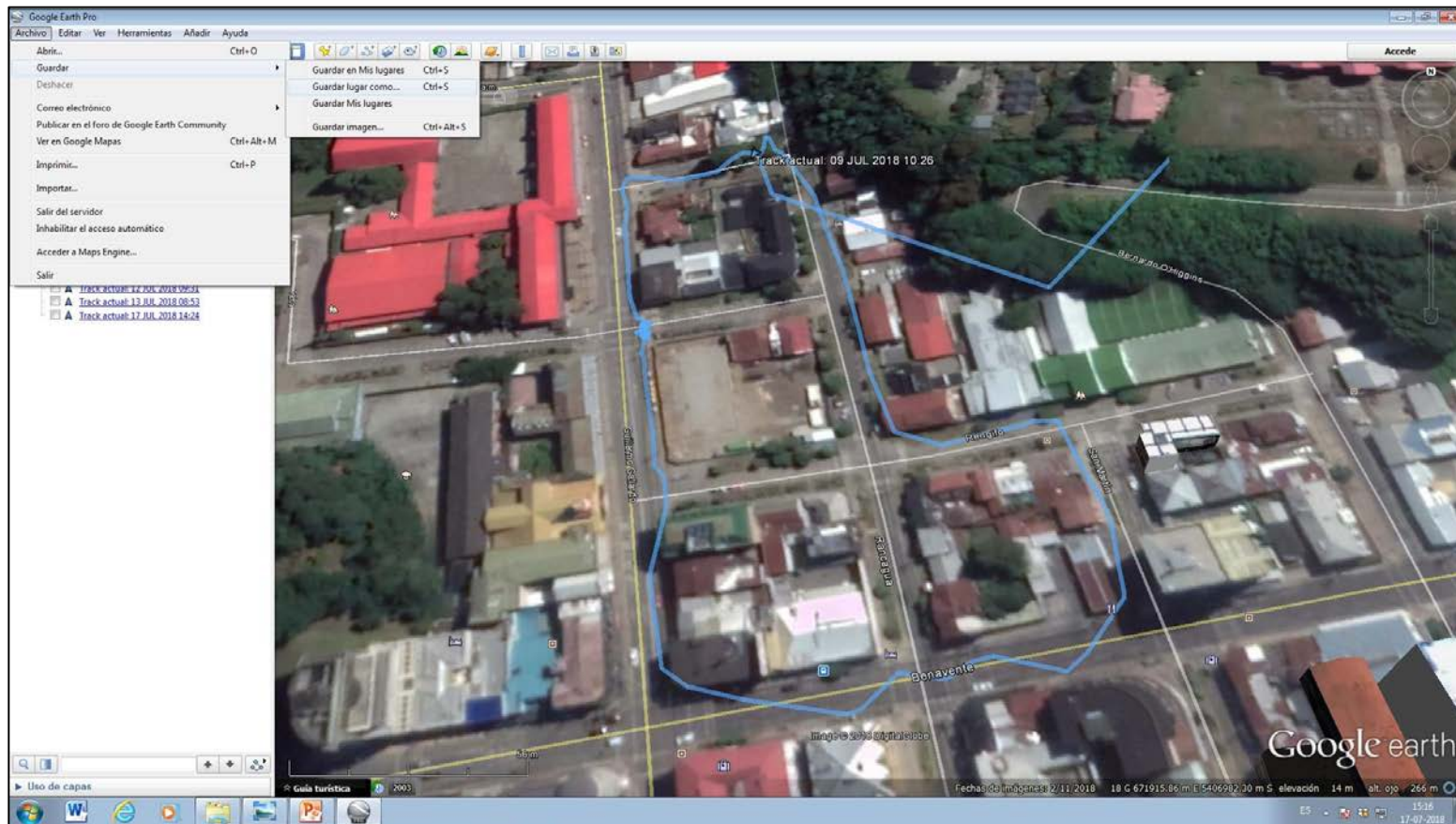


Método 1- Todos los puntos y tracks, que tengamos en el GPS aparecen en el Google Earth y podremos trabajar como ajustar la información para crear una nueva información.



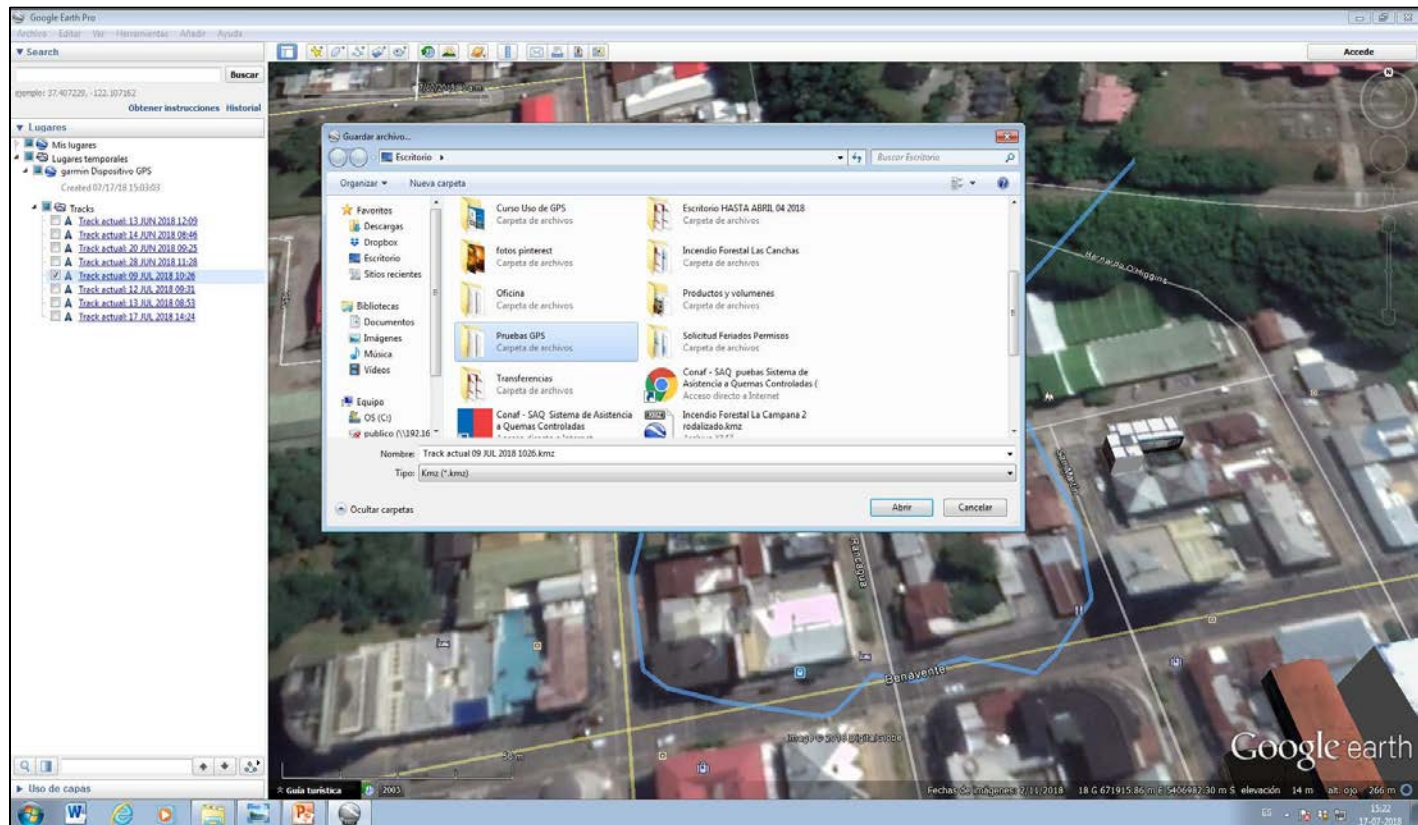
Método 1- Guardar en formato KMZ el o los puntos, tracks, y que tengamos en el GPS al archivo **Pruebas GPS** que hemos creado, primero:

Voy a Archivo => guardar => pulso Enter sobre Guardar lugar como

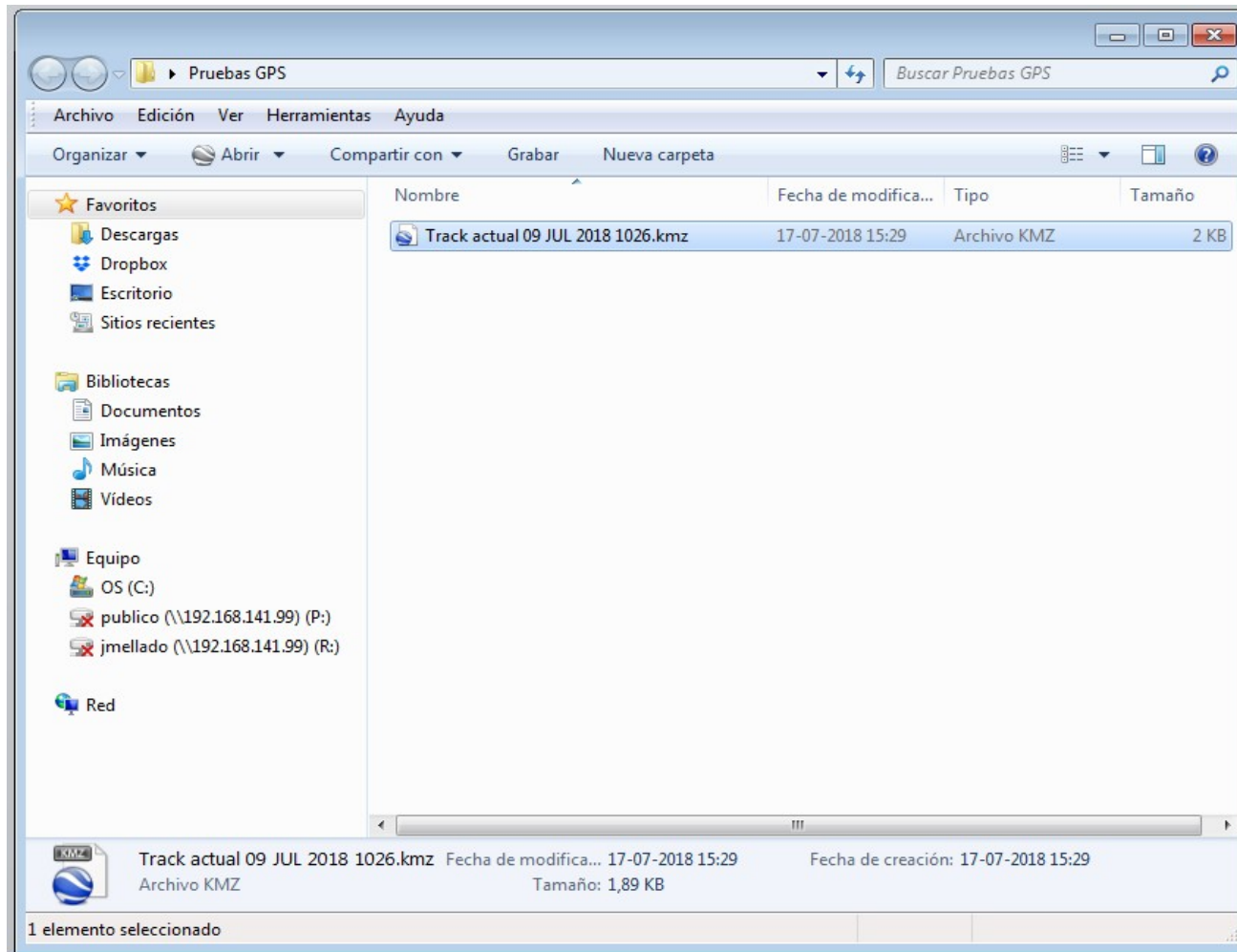


Método 1- Aparecerá Guardar archivo, vamos a Nombre del Archivo , y tipo del archivo KMZ siempre guardarlo en archivo KMZ.

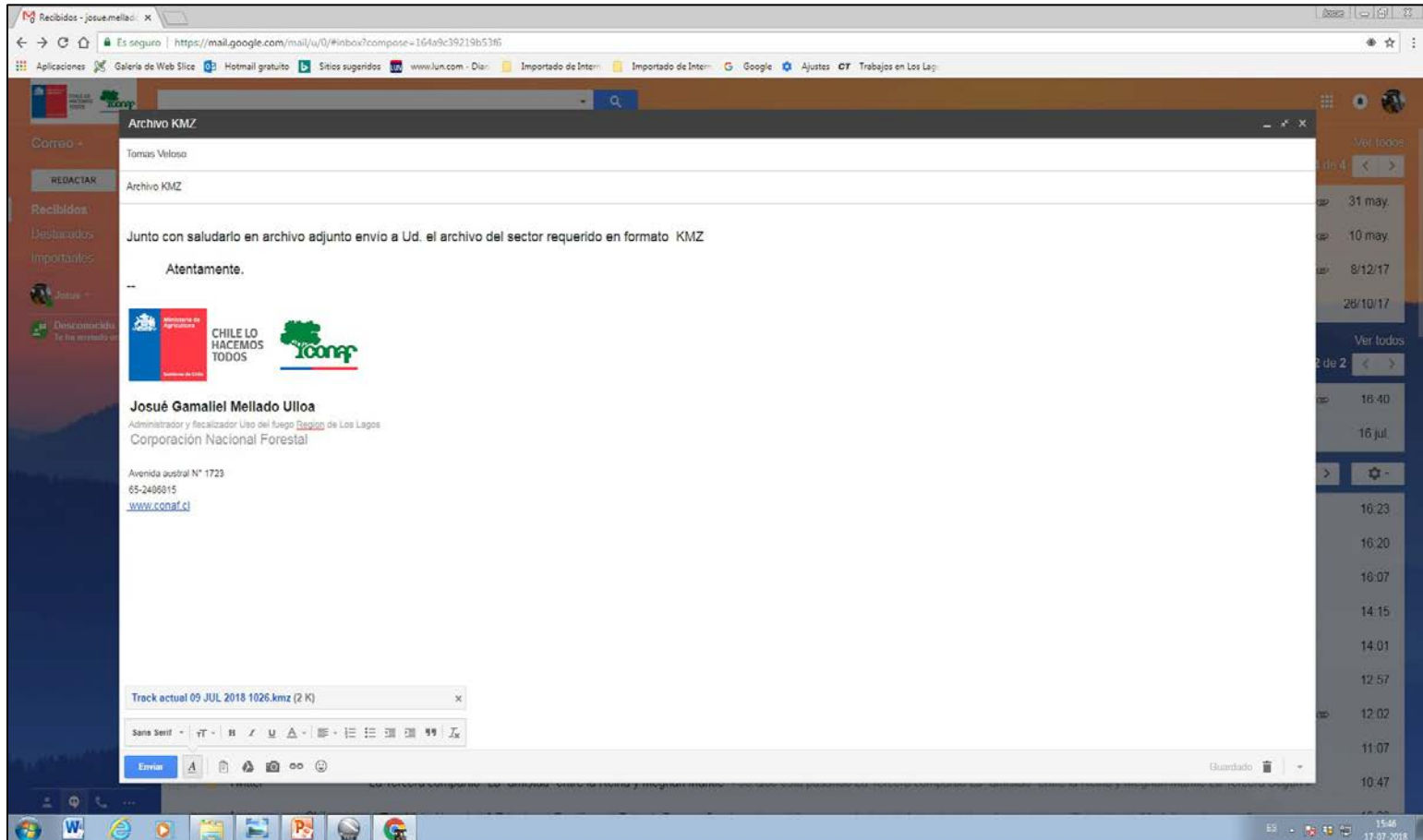
Posterior voy al Archivo **Pruebas GPS** => Abrir => pulso
Enter sobre ABRIR. y Guardar quedará guardado en la
carpeta que hemos creado.



Método 1- Este archivo quedó guardado **Pruebas GPS** en formato KMZ y se puede enviar por correo electrónico si lo requieren y lo podrán abrir para verlo en Google Earth.

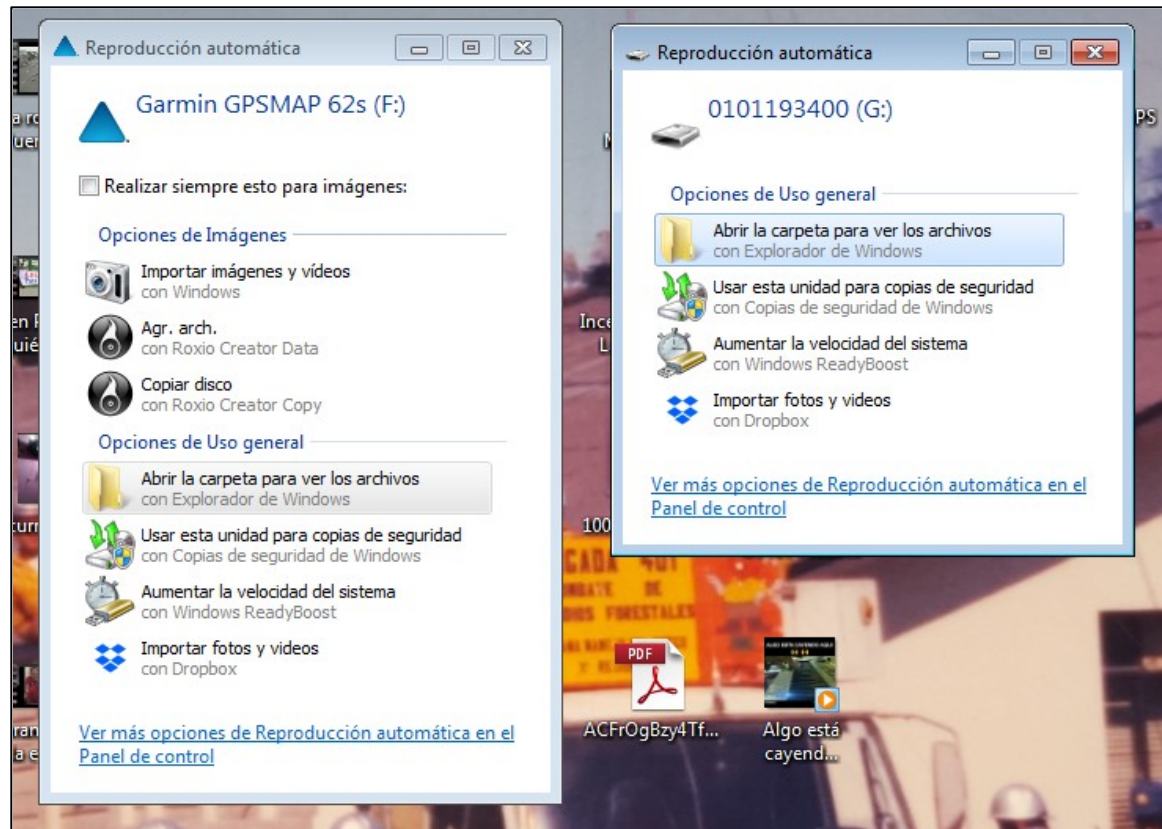


Método 1- Podemos después enviar este archivo por correo electrónico si lo requieren.

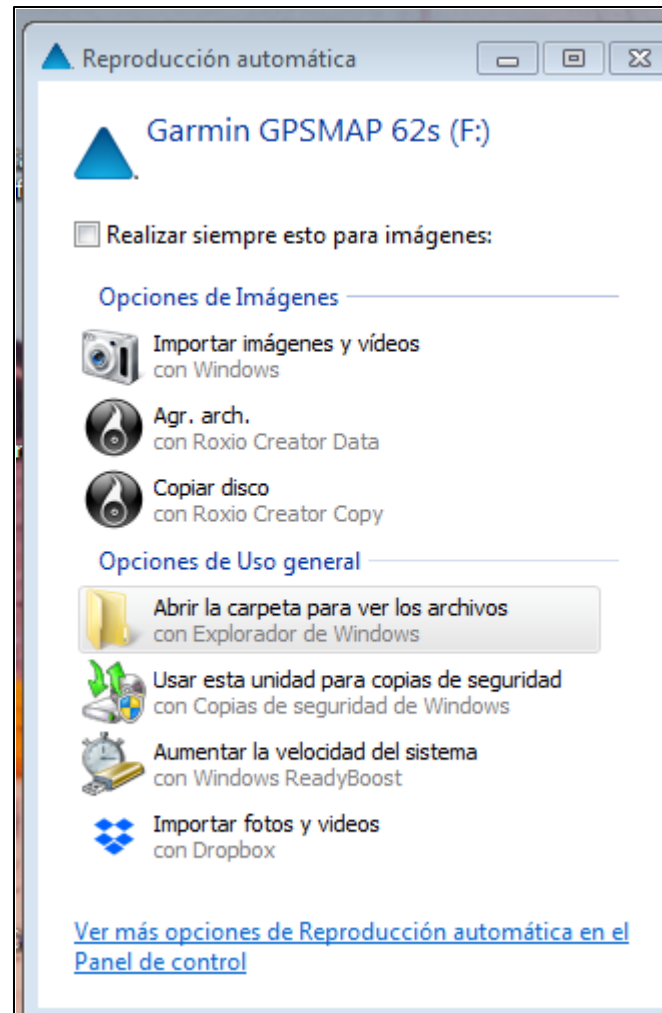


Método 2- Como bajar waypoint, tracks, del GPS al computador.

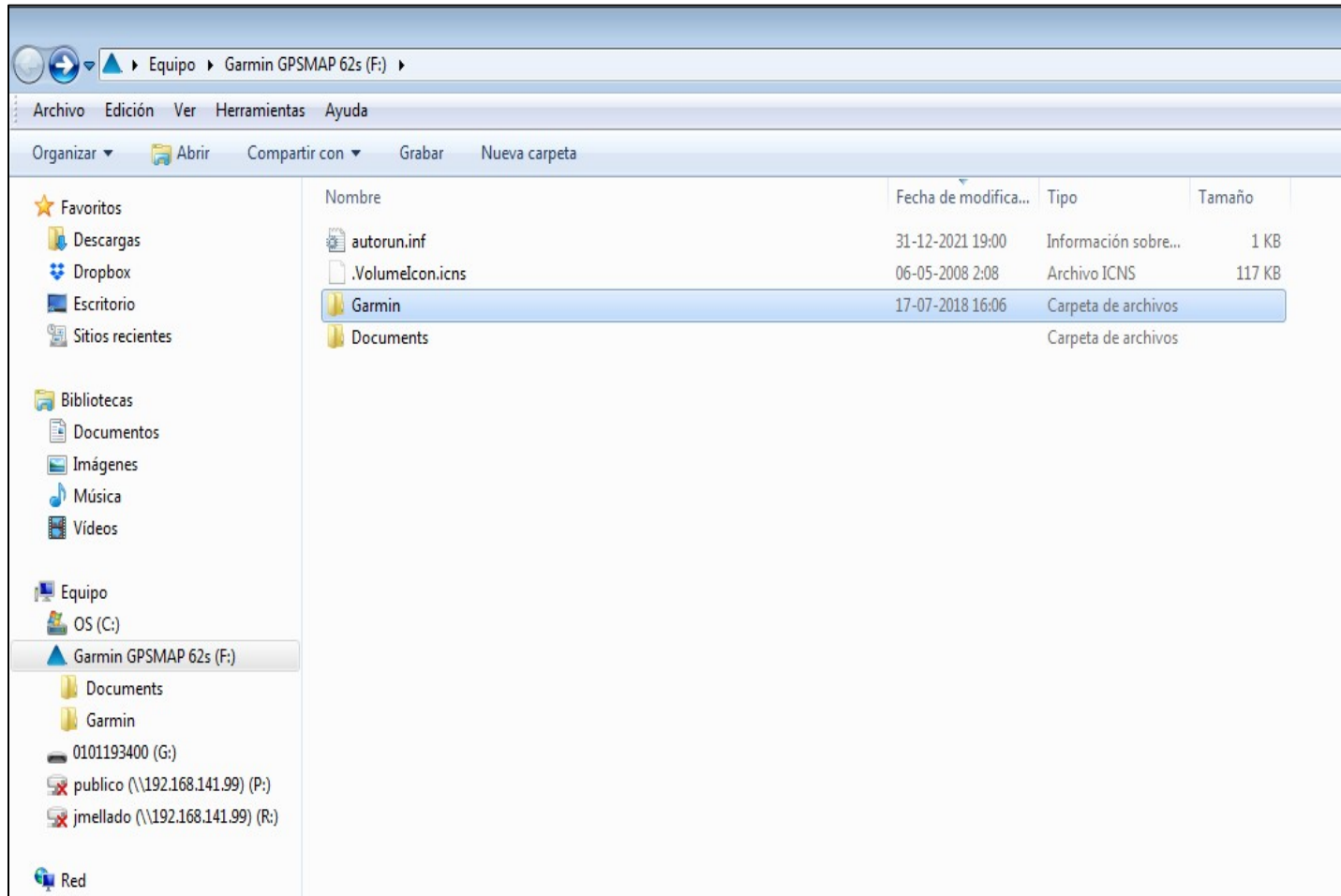
Conecto mi GPS con el cable USB al computador, este se encenderá automáticamente y quedará conectado, apareciendo dos archivos (F) y (G) del GPS en Reproducción automática.



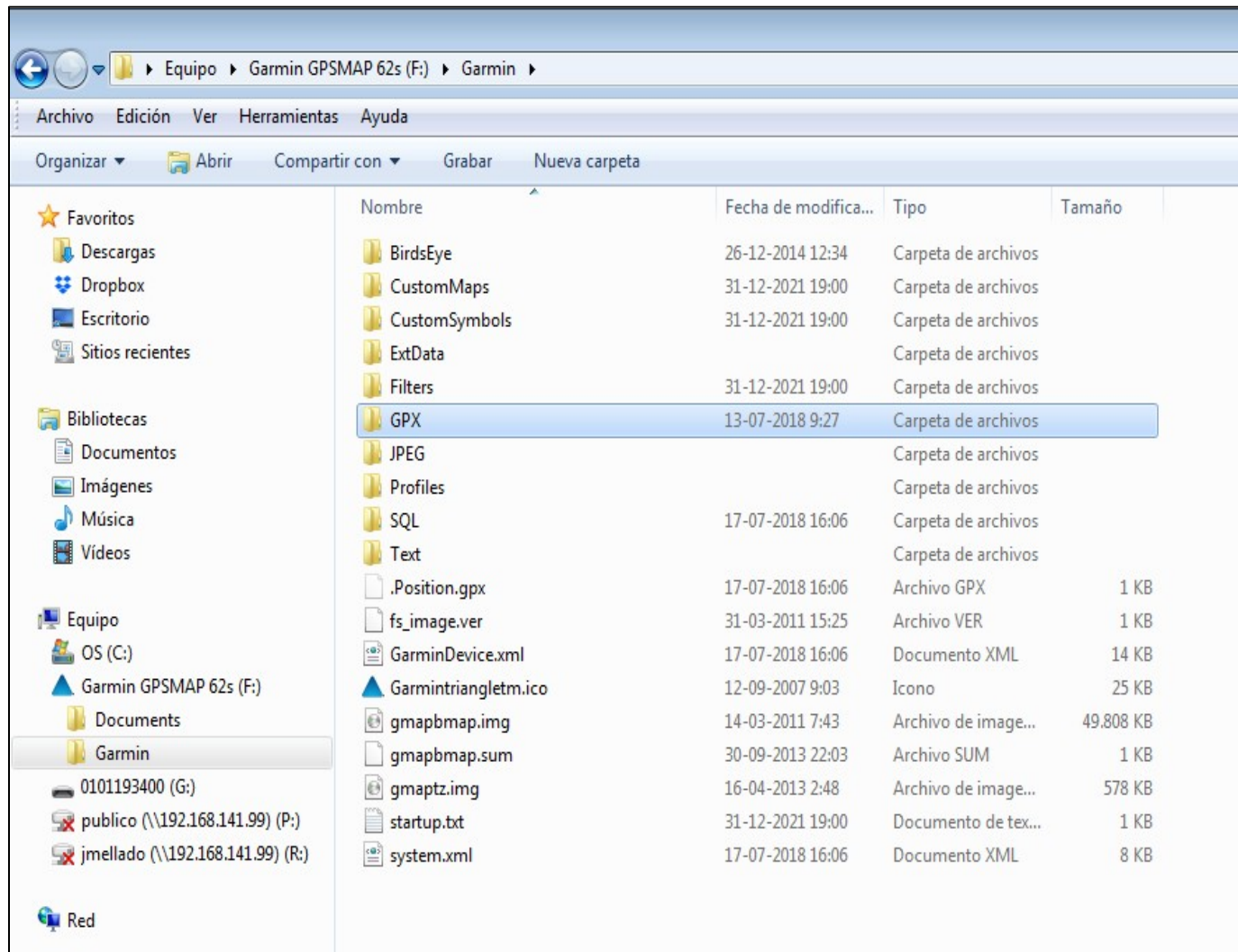
Método 2- Abra el archivo (F) pulse sobre el nombre
Abrir la carpeta para ver los archivos



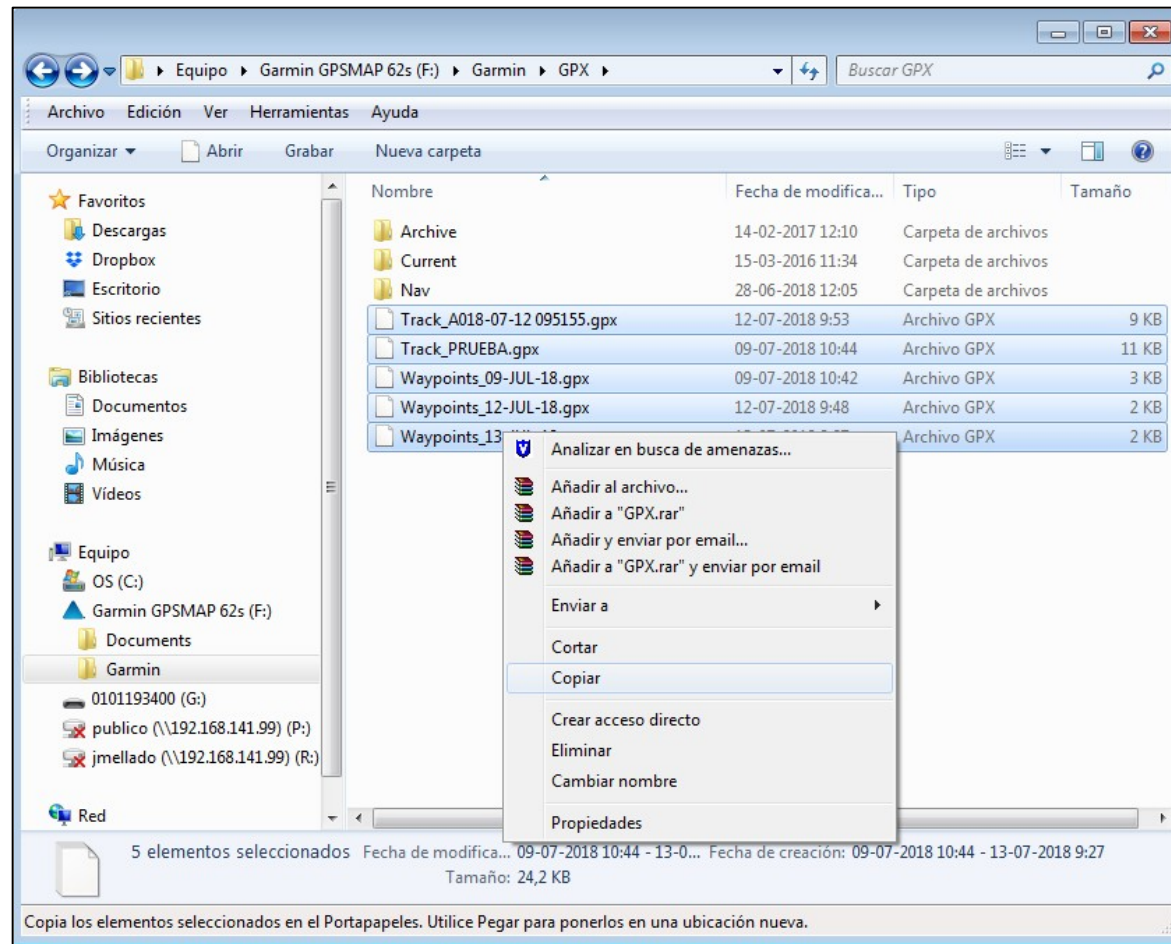
Método 2- Aparecerán dos carpetas pulse sobre el la carpeta Garmin



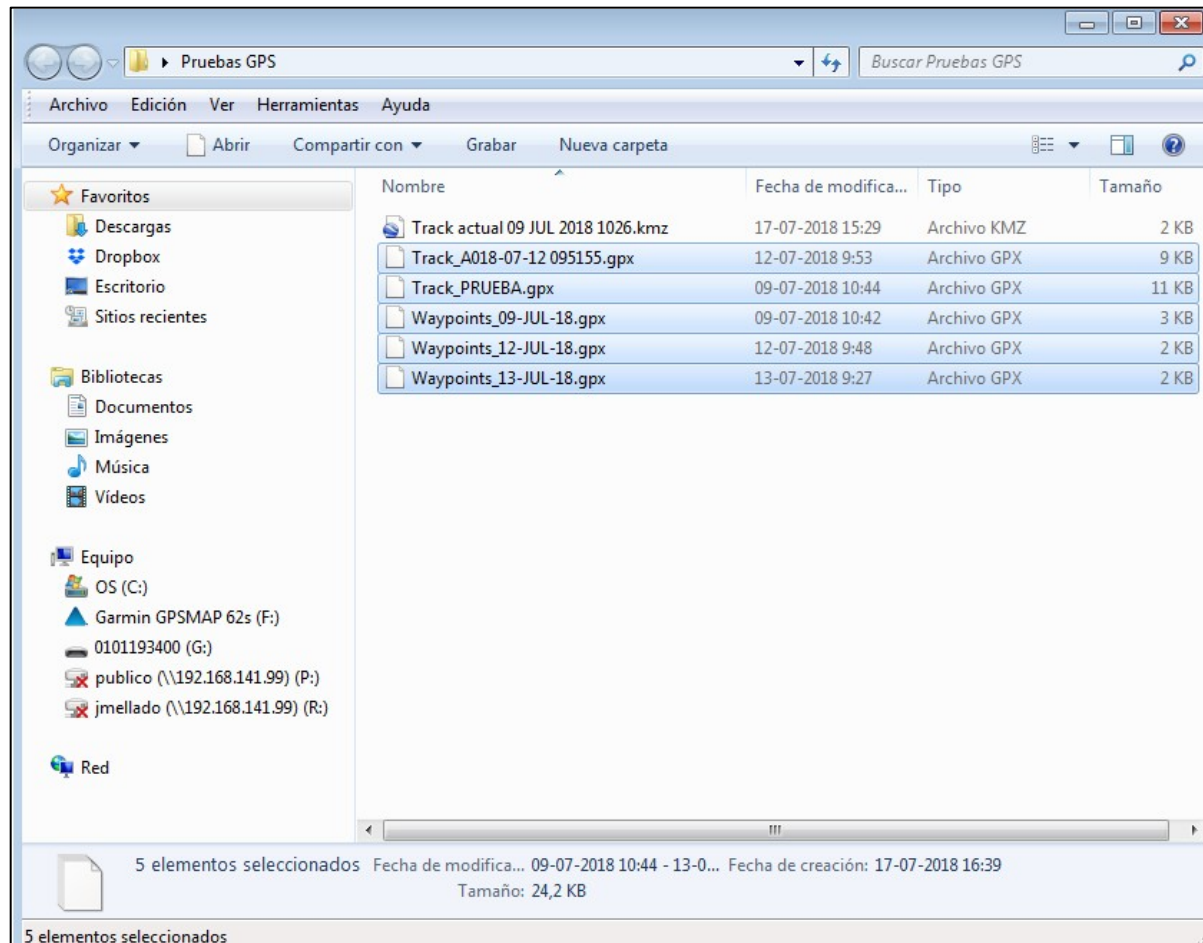
Método 2- Ingresamos a varias carpetas pulse sobre el La carpeta GPX



Método 2- En este Archivo GPX están guardados todos los tracks y Waypoints, en formato GPX que hemos creado con nombres y fechas , copiamos y lo exportamos en la carpeta **Pruebas GPS**.

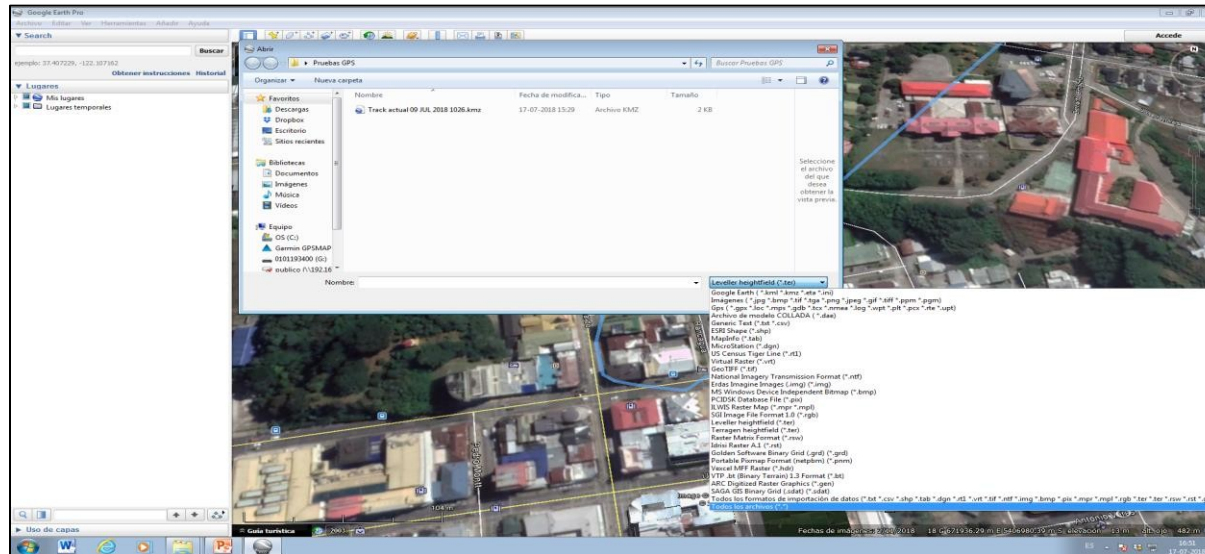


Método 2- Los Archivo GPX exportados lo pegamos en la carpeta **Pruebas GPS** y quedarán guardados y disponibles para abrirlos con Google Earth.



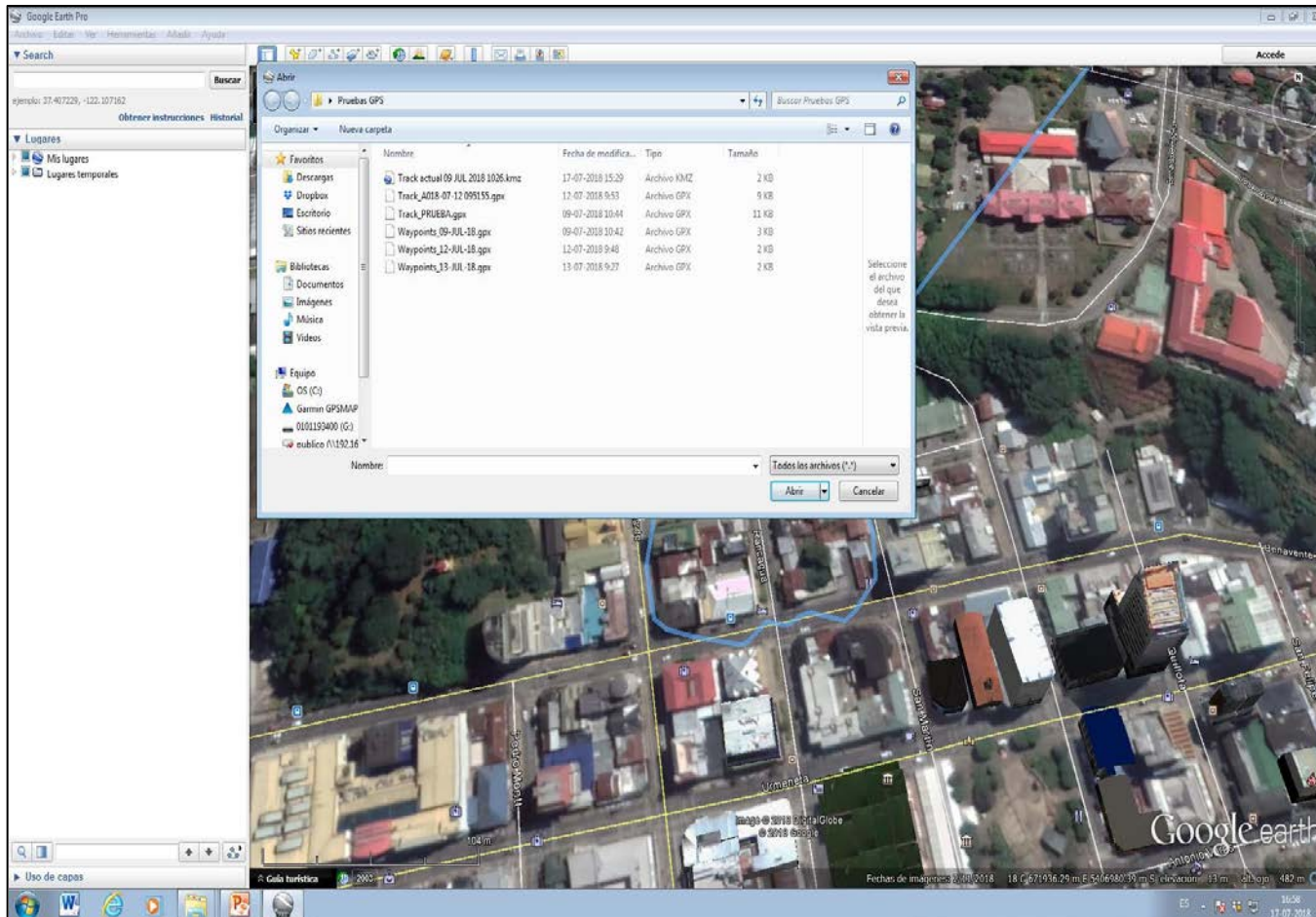
Método 2- Exportar los archivo GPX para abrirlos con Google Earth.

1 abrir Google Earth => 2 Pulse Archivo => 3 Abrir => pulse donde están los formatos de archivo, y al final Pulse donde está la subcarpeta **Todos los archivos** y para poder leer los tracks y waypoints que están el formato GPX,

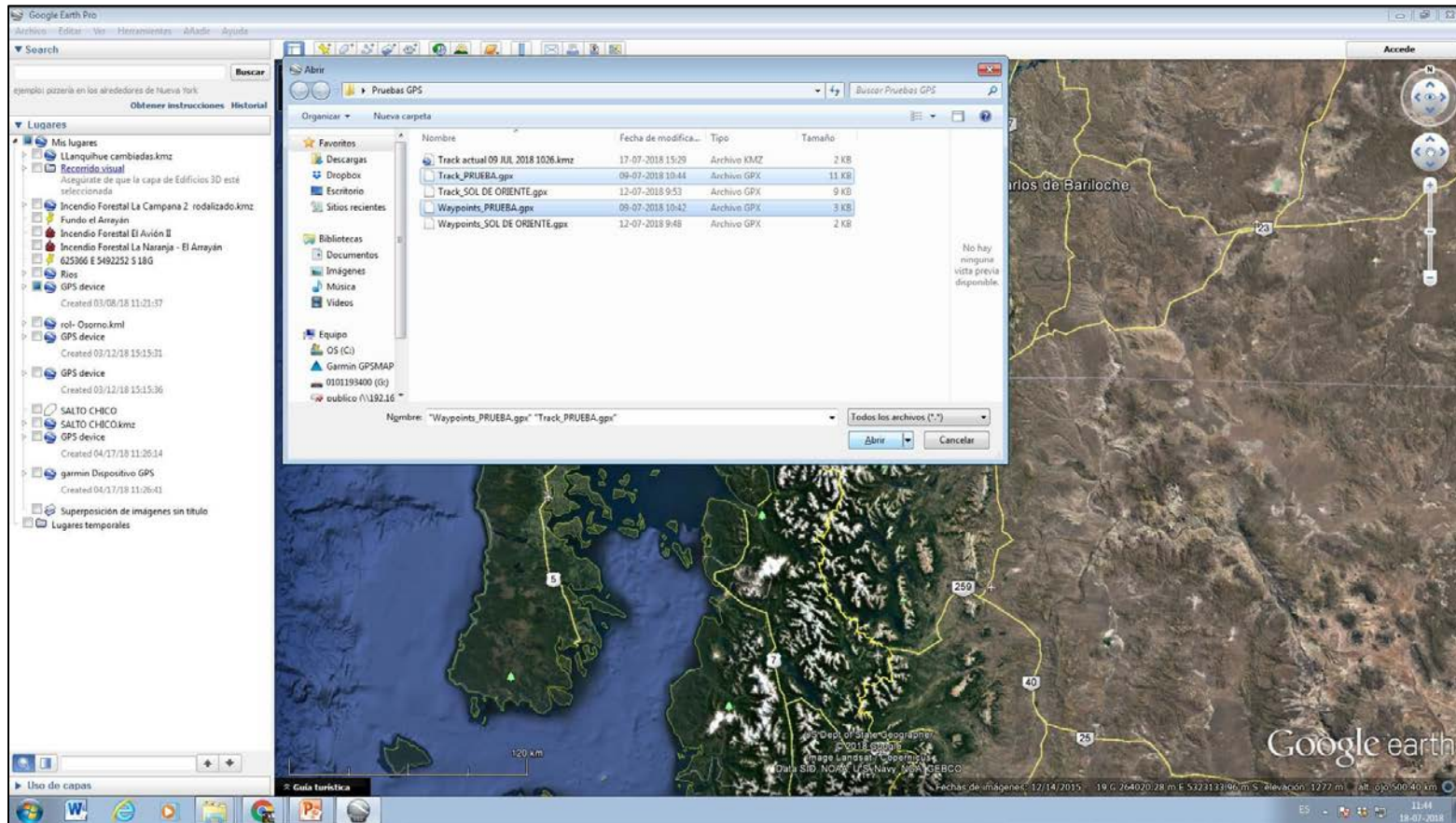


Todos los formatos de importación de datos
Todos los archivos (*.*)

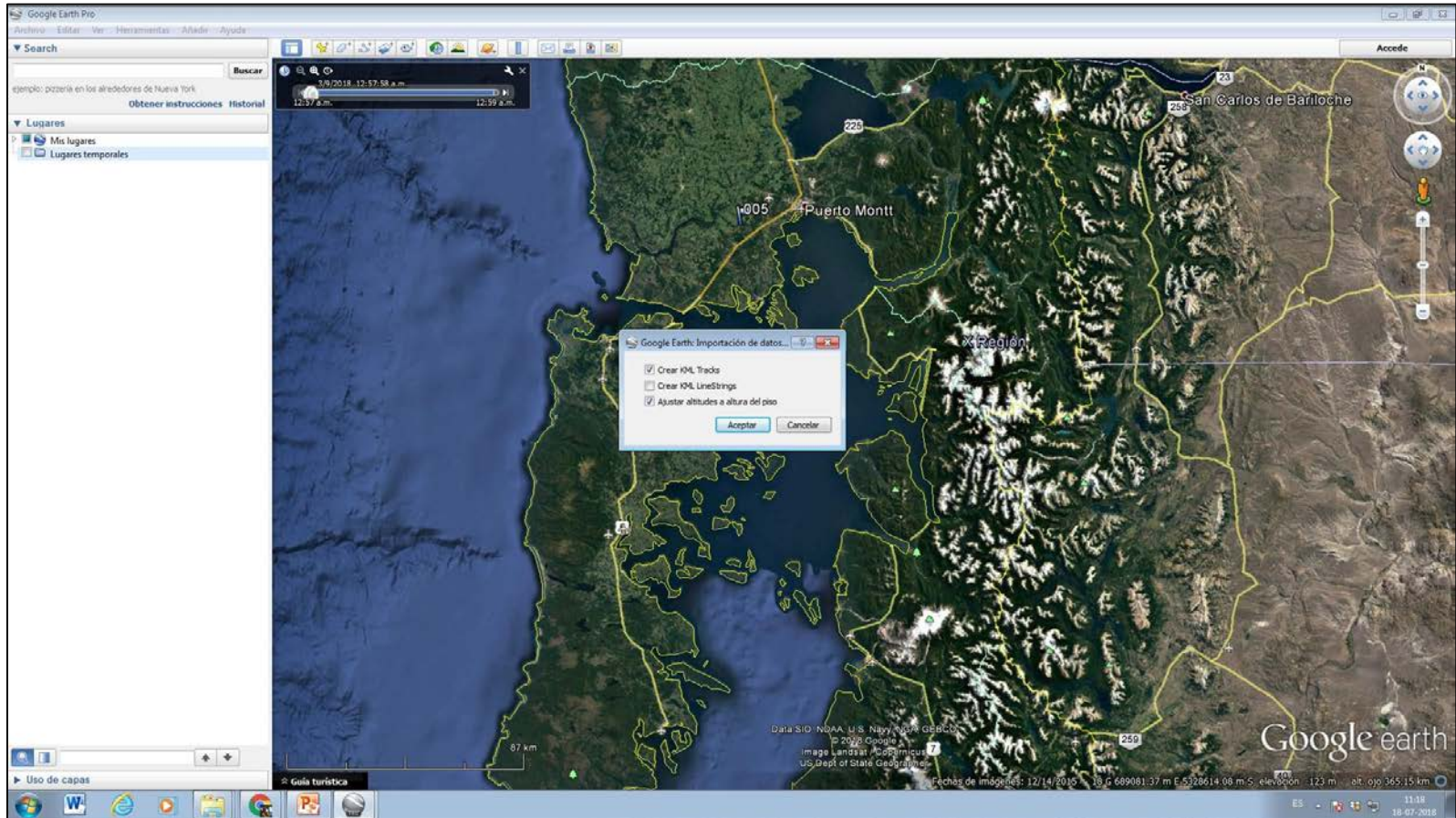
Método 2- Aparecerán los Waypoint y trackc de la carpeta **Pruebas GPS**, para exportarlas al Google Earth



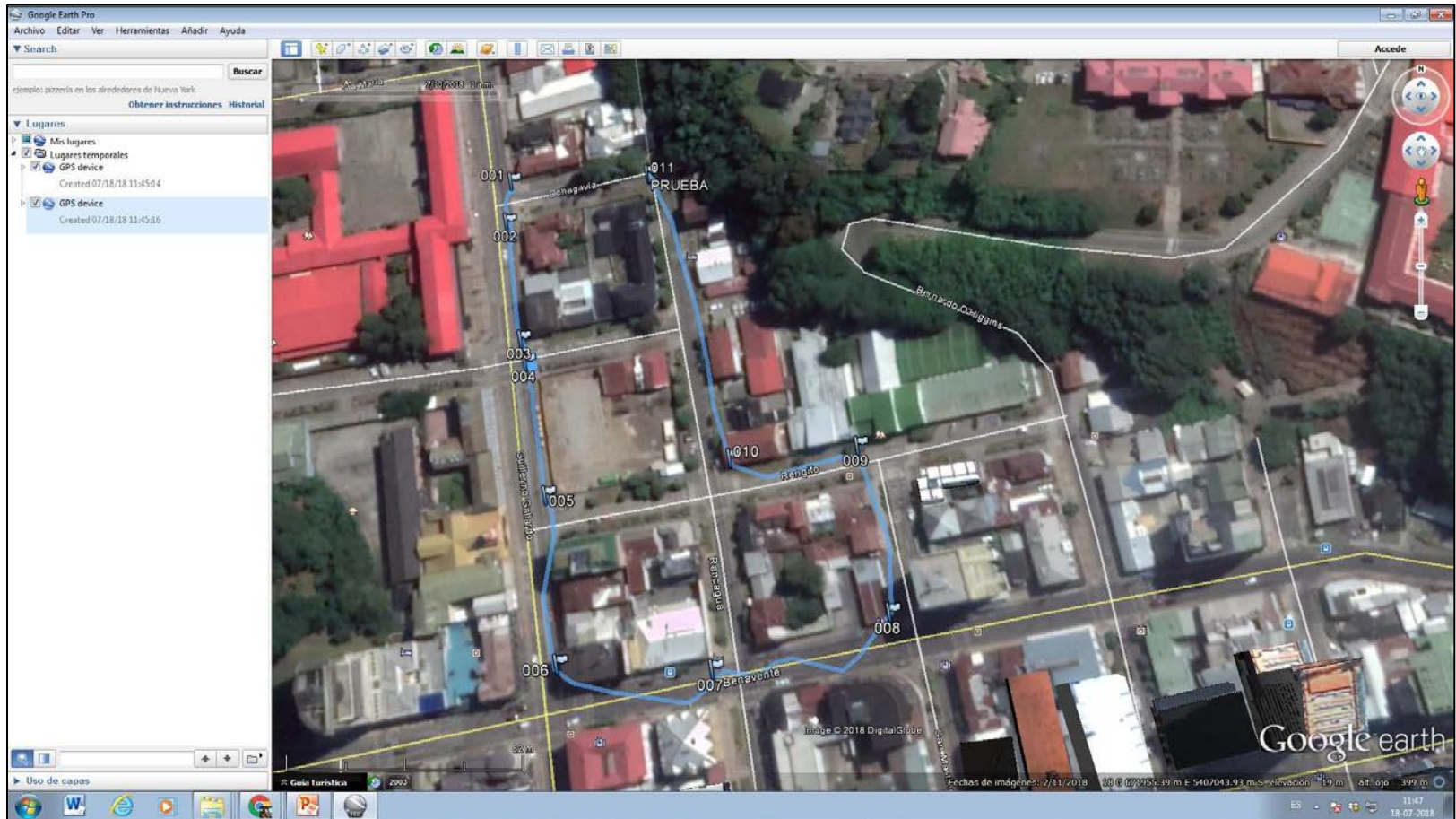
Método 2- De la carpeta **Pruebas GPS**, voy a la última subcarpeta PRUEBA para exportarlas al Google Earth y pulso Enter en abrir.



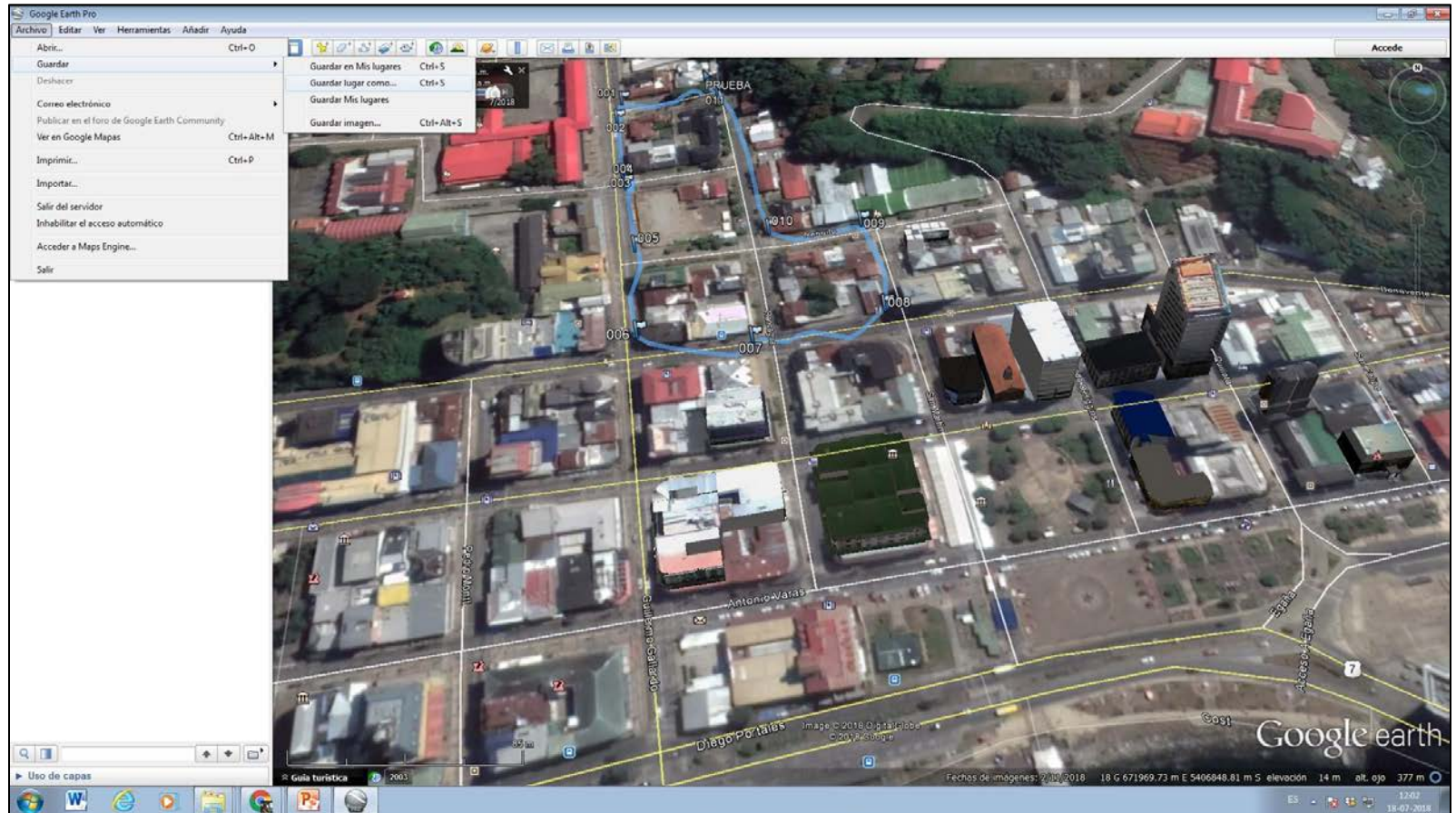
Método 2- Aparece un cuadro de exportación de datos y aceptamos



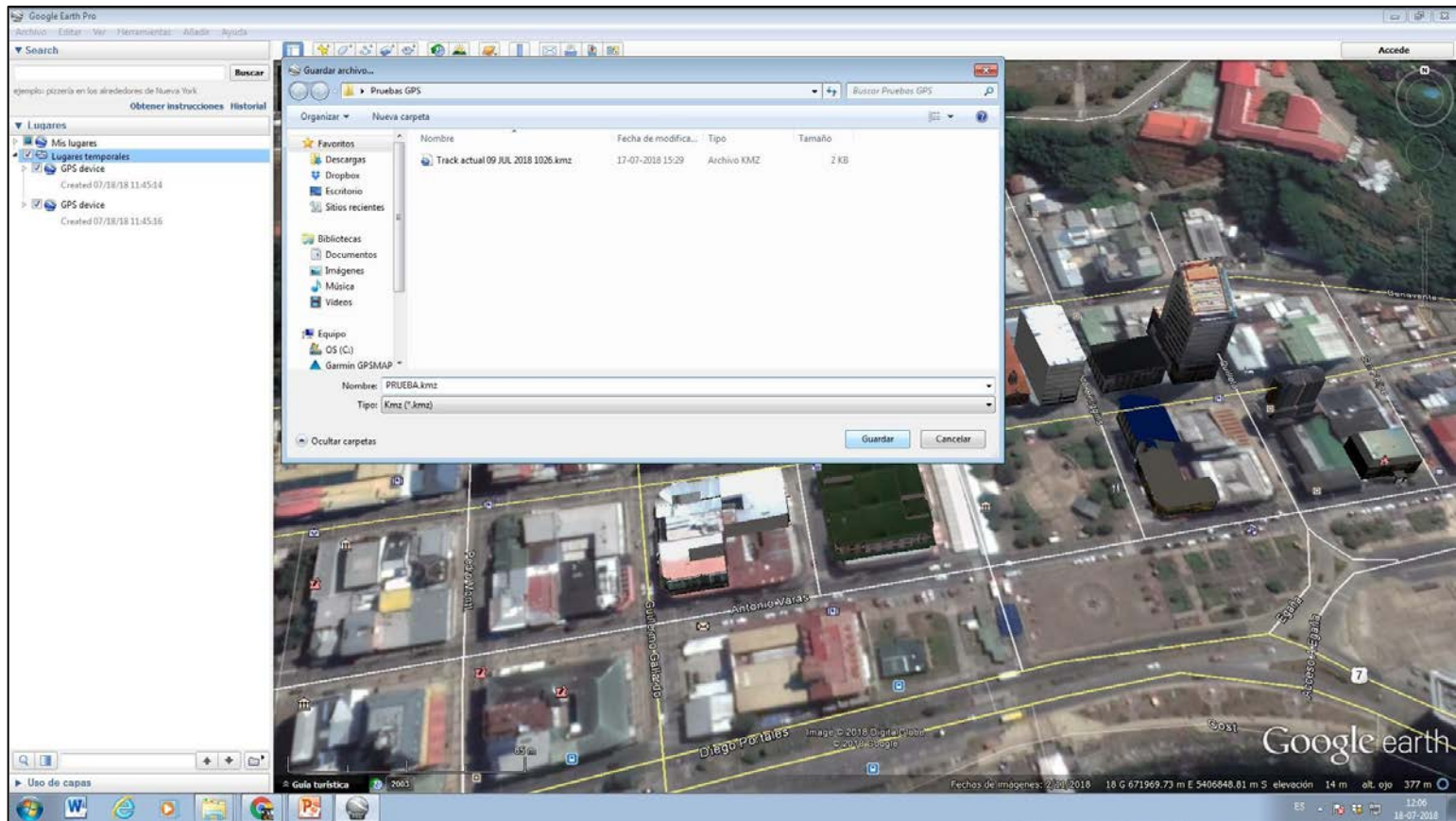
Método 2- Automáticamente aparecerán los tracks y waypoints en el Google Earth.



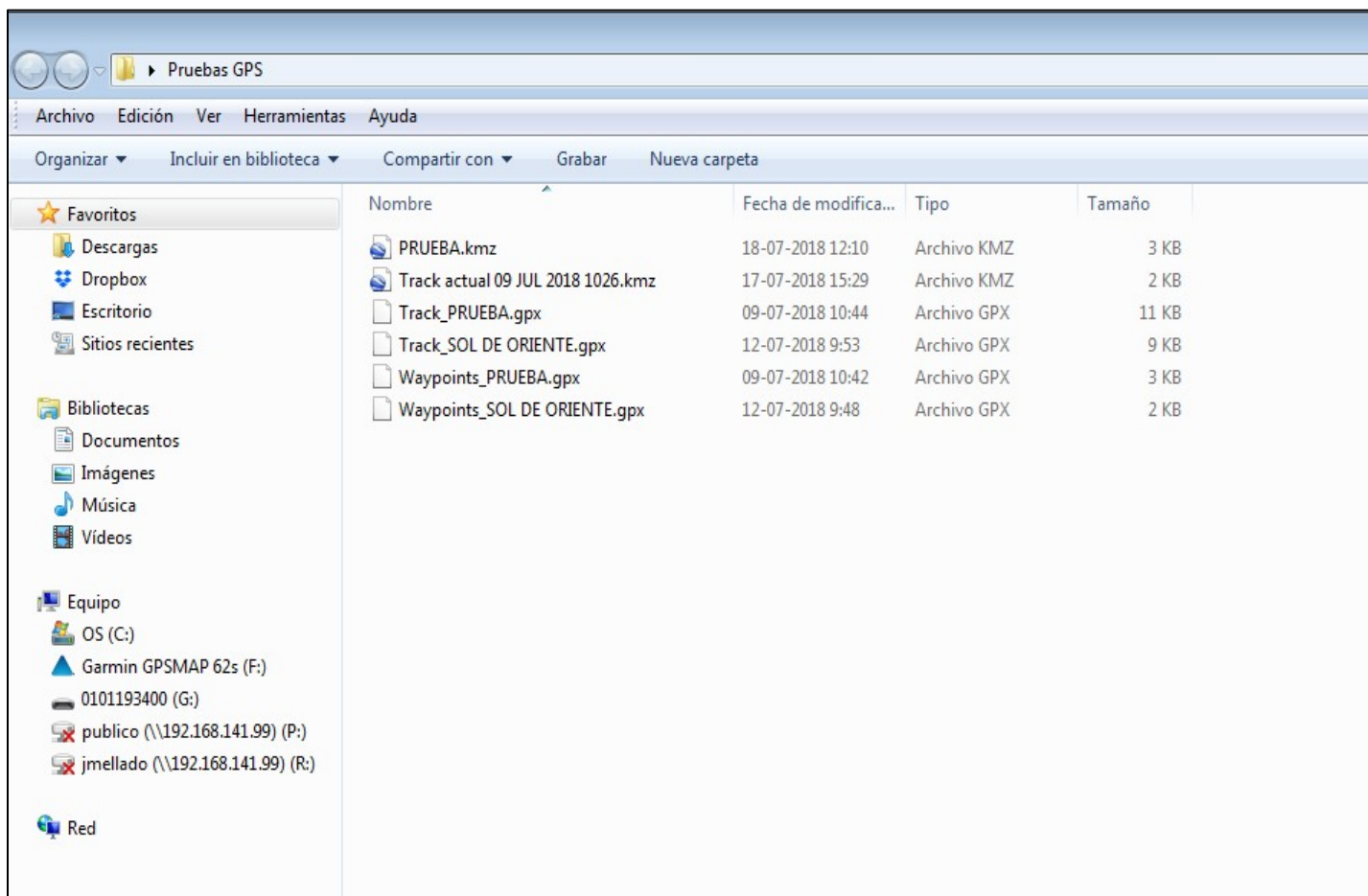
Método 2- Para guardarlos voy a la Carpeta abrir, y Guardar lugar como



Método 2- Voy a la Carpeta **Pruebas GPS** y doy un nombre lo guardo en formato KMZ.



Método 2- Voy a la Carpeta **Pruebas GPS** y aparecerá los tracks y waypoints con el nombre de Prueba transformados de formato GPX en formato KMZ. Y estos archivos pueden ser enviados por correo Electrónico



GUIA RAPIDA PARA UTILIZAR ARCHIVOS KMZ

Nociones básicas.

¿Que es un archivo Kml? Un archivo KML (Keyhole Markup Language) es un fichero que contiene datos geográficos. Mediante los archivos KML se pueden situar en un mapa distintos lugares que estén relacionados. Los archivos KML han sido desarrollados para ser manejados con el programa Google Earth, pero también se pueden utilizar con la aplicación de Google Maps.

¿Qué es un archivo Kmz? Los archivos KMZ son muy similares a los archivos zip. (Keyhole Markup Zip) Estos archivos permiten empaquetar varios archivos juntos y comprimen el contenido para que sean más fáciles de descargar. Esto te permite unir imágenes al archivo KML, si te interesa. Los archivos KMZ son fáciles de crear con Google Earth. Cuando se guarda marca de posición o una carpeta desde el panel Lugares, tienes la opción de guardar el contenido como archivo KMZ o como archivo KML. Esto se parece a la opción que dan los navegadores web de guardar páginas web enteras, incluyendo imágenes y hojas de estilo, o sólo el HTML para una sola página web.

REPASO

Pasos para crear una carpeta en el computador para guardar la información del GPS.

Bajar los Waypoint, Track, Cálculos de Áreas del Receptor GPS al Computador Método 1

Bajar los Waypoint, Track, Cálculos de Áreas del Receptor GPS al Computador Método

Enviar la Información por correo electrónico.

Muchas Gracias



CONAF
Ministerio de
Agricultura

Gobierno de Chile